

GRAMMAIRE

UNE PHRASE,
C'EST QUOI ?



Bienvenue à Phraseville

Carte mémoire (G1 à G3)

- G1 Définition : une phrase c'est quoi ?
- G2 La ponctuation
- G3 Les formes de phrases



La plage de la nature des mots

Carte mémoire (G4 à G9)

- G4 Le nom
- G5 Le déterminant
- G6 L'adjectif
- G7 Le groupe nominal
- G8 Le verbe
- G9 Le pronom personnel



La gare des fonctions

G10 Le sujet

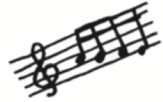


BIEN COMPRENDRE

G11 Passe ta dictée
à la loupe!



ORTHOGRAPHE



La symphonie des sons

Recto

- 01 Le son **É**
- 02 Le son **S**
- 03 Le son **O**
- 04 Le son **AN**
- 05 Le son **K**
- 06 La lettre **S**
- 07 La lettre **G**
- 08 Les lettres muettes

Verso

- Le son **Ê**
- Le son **F**
- Le son **ON**
- Le son **IN**
- Le son **ILL**
- La lettre **C**
- La lettre **H**
- Accents, cédille et tréma



★ Les accords

- 09 L'accord du verbe avec le sujet
- 010 Les accords dans le groupe nominal
- 011 Le féminin des noms et des adjectifs
- 012 Le pluriel des noms et des adjectifs
- 013 Les homophones grammaticaux :
à/a, on/ont, et/est, son/sont

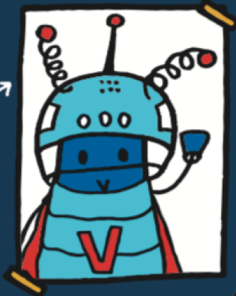


BIEN COMPRENDRE

- 014 Le genre et le nombre

CONJUGAISON

Ma visite
du futur



Mon étape
passé composé



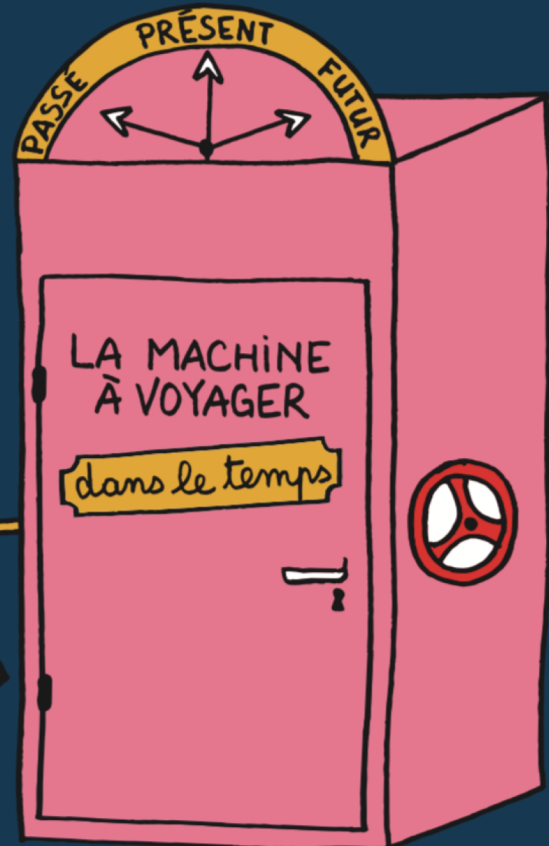
Mon saut
dans
l'imparfait

Voyage dans le temps

- C1 L'axe du temps
- C2 Le présent
- C3 Le futur
- C4 L'imparfait
- C5 Le passé composé

BIEN COMPRENDRE

- C6 La machine à conjuguer

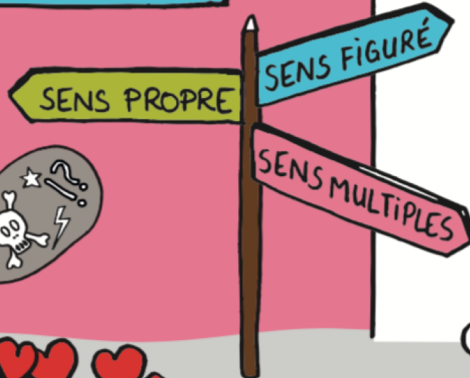
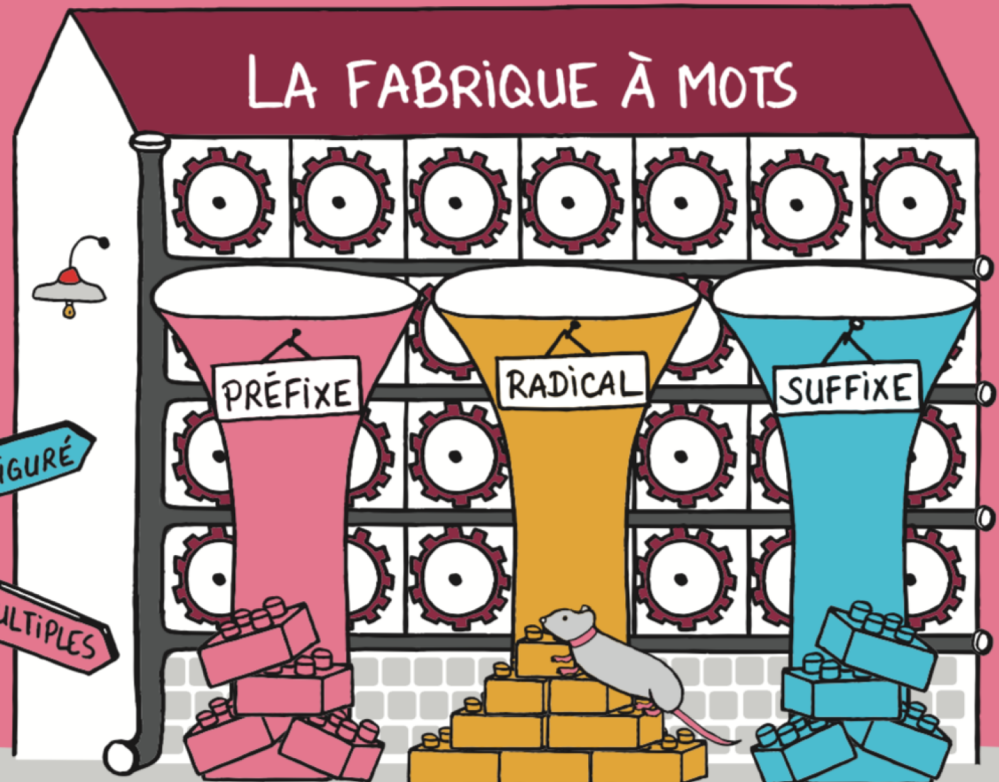


La fabrique à mots

- V1 Les préfixes et les suffixes
- V2 Les sens d'un mot
- V3 Les synonymes et les contraires
- V4 Le champ lexical
- V5 Les registres de langue



LA FABRIQUE À MOTS



champ lexical
AMOUR

